



## ΕΠΕΙΓΟΥΣΑ ΠΡΟΕΙΔΟΠΟΙΗΣΗ:

Η SCHUECO ΠΡΟΕΙΔΟΠΟΙΕΙ ΓΙΑ ΤΟΝ ΚΙΝΔΥΝΟ ΗΛΕΚΤΡΟΠΛΗΞΙΑΣ ΑΠΟ ΟΡΙΣΜΕΝΑ ΜΟΝΤΕΛΑ ΦΩΤΟΒΟΛΤΑΪΚΩΝ ΠΑΝΕΛΩΝ

Ως πρώην κατασκευαστής φωτοβολταϊκών πάνελ υψηλής ποιότητας, στο πλαίσιο της ενεργητικής και παθητικής υποχρέωσης παρακολούθησης των προϊόντων μας δυστυχώς διαπιστώσαμε πρόσφατα, ότι ορισμένα φωτοβολταϊκά πάνελ της εταιρείας μας ενδέχεται να παρουσιάζουν ελάττωμα οφειλόμενο σε ελλείψεις προϊόντος συγκεκριμένου προμηθευτή μας. Δεδομένου ότι η εγγύηση της ασφάλειας των προϊόντων αποτελεί κορυφαίο προσατολισμό των ενεργειών μας, λαμβάνουμε πάντοτε όλα τα απαραίτητα μέτρα για να μην προκληθεί βλάβη ούτε σε αγοραστή ούτε σε οποιοδήποτε τρίτο κατά τη χρήση των παραχθέντων από εμάς προϊόντων.

Για λόγους προληπτικής ασφάλειας, σας ενημερώνουμε συνεπώς προληπτικά με αυτή την επιστολή για ένα ελάττωμα φωτοβολταϊκού πάνελ, το οποίο (ελάττωμα) μπορεί να προκληθεί από κατασκευαστικό πρόβλημα στην πίσω μεμβράνη πολυαμιδίου συγκεκριμένου προμηθευτή. Το ελάττωμα που περιγράφεται παρακάτω μπορεί να παρουσιαστεί σε πάνελ, τα οποία παραδόθηκαν μεταξύ 2010 και 2012.

Η Schueco διαπίστωσε, συνεπεία τοπικών περιστατικών, ότι ένα συγκεκριμένο είδος μεμβράνης πολυαμιδίου, πίσω πλευράς, ενός συγκεκριμένου κατασκευαστή μπορεί να εμφανίσει ελαττώματα, τα οποία ενδέχεται να οδηγήσουν σε ρωγμές στην πίσω μεμβράνη. Ο εν δυνάμει κίνδυνος που προκύπτει από την εμφάνιση ελαττώματος εξαρτάται από το υλικό, την τοποθεσία και τον τύπο της εγκατάστασης, καθώς και από άλλους παράγοντες. Υπό ειδικές εξωτερικές καιρικές και περιβαλλοντικές συνθήκες, δεν μπορεί να αποκλειστεί κίνδυνος για τη ζωή και τη σωματική ακεραιότητα συνεπεία ηλεκτροπληξίας.

Από τώρα και στο εξής, δεν πρέπει να αγχίζετε κανένα μέρος του φωτοβολταϊκού συστήματος, το οποίο μπορεί να είναι ελαττωματικό λόγω των προαναφερόμενων ελαττωμάτων στις πίσω μεμβράνες, χωρίς τα απαραίτητα μέτρα προστασίας από ηλεκτροπληξία που περιγράφονται πιο κάτω στην παρούσα επιστολή.

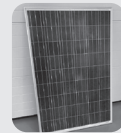
### ΕΠΗΡΕΑΖΟΜΕΝΟΙ ΤΥΠΟΙ ΦΩΤΟΒΟΛΤΑΪΚΩΝ ΠΑΝΕΛ ΚΑΙ ΚΩΔΙΚΟΙ ΣΕΙΡΙΑΚΩΝ ΑΡΙΘΜΩΝ

Ενδέχεται να επηρεάζονται οι μεμβράνες της πίσω πλευράς των ακόλουθων τύπων φωτοβολταϊκών πάνελ, οι οποίες έχουν πωληθεί από τη Schüco μεταξύ 2010 και 2012:

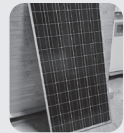
**ΕΑΝ ΠΡΟΚΕΙΤΑΙ ΓΙΑ ΕΛΑΤΤΩΜΑΤΙΚΗ ΜΟΝΑΔΑ, ΤΟΤΕ ΥΠΑΡΧΕΙ ΕΝΑ «0» ΣΤΗ 11η ΘΕΣΗ**

27130905500101116780

	ΤΥΠΟΣ ΜΟΝΑΔΑΣ	
MPE	200 PS 05	175 MS 05
MPE	205 PS 05	180 MS 05
MPE	210 PS 05	185 MS 05
MPE	215 PS 05	190 MS 05
MPE	220 PS 05	



MPE 215 PS 05



MPE 185 MS 05  
(FRONT SIDE)

### ΣΗΜΑΝΤΙΚΕΣ ΕΠΙΣΗΜΑΝΣΕΙΣ

*ΕΑΝ ΧΡΗΣΙΜΟΠΟΙΕΙΤΕ ΕΣΕΙΣ ΟΙ ΙΔΙΟΙ ΕΝΑ ΣΥΣΤΗΜΑ ΜΕ ΤΑ ΠΡΟΑΝΑΦΕΡΘΕΝΤΑ ΦΩΤΟΒΟΛΤΑΪΚΑ ΠΑΝΕΛ, ΛΑΒΕΤΕ ΟΠΩΣΔΗΠΟΤΕ ΥΠΟΨΗ ΣΑΣ ΤΙΣ ΑΚΟΛΟΥΘΕΣ ΟΔΗΓΙΕΣ:*

**ΠΑΡΑΚΑΛΟΥΜΕ ΟΠΩΣ Ο ΕΛΕΓΧΟΣ ΤΟΥ ΦΩΤΟΒΟΛΤΑΪΚΟΥ ΣΥΣΤΗΜΑΤΟΣ ΝΑ ΛΑΜΒΑΝΕΙ ΧΩΡΑ ΜΟΝΟ ΥΠΟ ΤΙΣ ΕΞΗΣ ΠΡΟΫΠΟΘΕΣΕΙΣ / ΠΡΟΣΤΑΤΕΥΤΙΚΑ ΜΕΤΡΑ:**

- ΣΕ ΚΑΜΙΑ ΠΕΡΙΠΤΩΣΗ ΜΗΝ ΑΓΓΙΖΕΤΕ ΤΑ ΦΩΤΟΒΟΛΤΑΪΚΑ ΠΑΝΕΛ ΧΩΡΙΣ ΜΕΤΡΑ ΠΡΟΣΤΑΣΙΑΣ ΑΠΟ ΗΛΕΚΤΡΟΠΛΗΞΙΑ.
- ΕΠΙΣΗΣ, ΔΕΝ ΠΡΕΠΕΙ ΝΑ ΑΓΓΙΖΕΤΕ ΚΑΛΩΔΙΑ Ή ΒΥΣΜΑΤΑ, ΕΞΑΡΤΗΜΑΤΑ ΤΗΣ ΥΠΟΚΑΤΑΣΚΕΥΗΣ Ή ΆΛΛΑ ΜΕΡΗ ΤΟΥ ΦΩΤΟΒΟΛΤΑΪΚΟΥ ΣΥΣΤΗΜΑΤΟΣ, ΧΩΡΙΣ ΝΑ ΛΑΜΒΑΝΕΤΕ ΤΑ ΚΑΤΑΛΛΗΛΑ ΜΕΤΡΑ.
- ΒΕΒΑΙΩΘΕΙΤΕ ΟΤΙ ΔΕΝ ΕΧΟΥΝ ΠΡΟΣΒΑΣΗ ΣΤΟ ΦΩΤΟΒΟΛΤΑΪΚΟ ΣΥΣΤΗΜΑ ΤΡΙΤΑ ΑΤΟΜΑ ΠΟΥ ΔΕΝ ΚΑΤΕΧΟΥΝ ΣΧΕΤΙΚΕΣ ΓΝΩΣΕΙΣ. ΤΟ ΕΞΕΙΔΙΚΕΥΜΕΝΟ ΠΡΟΣΩΠΙΚΟ ΠΡΕΠΕΙ ΝΑ ΕΝΗΜΕΡΩΘΕΙ ΓΙΑ ΤΟΝ ΥΦΙΣΤΑΜΕΝΟ ΚΙΝΔΥΝΟ ΠΡΙΝ ΑΠΟ ΤΗΝ ΕΝΑΡΞΗ ΤΩΝ ΕΡΓΑΣΙΩΝ.
- ΕΑΝ ΔΕΝ ΜΠΟΡΕΙ ΝΑ ΔΙΑΣΦΑΛΙΣΤΕΙ ΟΤΙ ΑΠΟΚΛΕΙΕΤΑΙ Η ΠΡΟΣΒΑΣΗ ΣΤΟ ΣΥΣΤΗΜΑ ΑΠΟ ΤΡΙΤΑ ΑΤΟΜΑ, ΤΟΤΕ ΑΥΤΟ ΘΑ ΠΡΕΠΕΙ ΝΑ ΑΠΕΓΚΑΤΑΣΤΑΘΕΙ ΑΜΕΣΩΣ ΑΠΟ ΕΞΕΙΔΙΚΕΥΜΕΝΟ ΠΡΟΣΩΠΙΚΟ ΚΑΙ ΤΑ ΦΩΤΟΒΟΛΤΑΪΚΑ ΠΑΝΕΛ ΝΑ ΑΠΟΣΤΑΛΟΥΝ ΣΤΗΝ ΑΝΑΚΥΚΛΩΣΗ ΟΠΩΣ ΠΡΟΒΛΕΠΕΙ Η ΝΟΜΟΘΕΣΙΑ.
- ΟΠΩΣΔΗΠΟΤΕ ΝΑ ΕΝΗΜΕΡΩΣΕΤΕ ΓΙΑ ΤΗΝ ΠΡΟΕΙΔΟΠΟΙΗΤΙΚΗ ΑΥΤΗ ΕΠΙΣΤΟΛΗ ΟΛΑ ΤΑ ΠΡΟΣΩΠΑ ΠΟΥ ΕΝΔΕΧΕΤΑΙ ΝΑ ΕΡΘΟΥΝ ΣΕ ΕΠΑΦΗ ΜΕ ΤΟ ΣΥΣΤΗΜΑ.

Εάν έχετε ερωτήσεις, μπορείτε να επικοινωνήσετε μαζί μας στη διεύθυνση e-mail [solartf@schueco.com](mailto:solartf@schueco.com).

Σύντομα θα επικοινωνήσουμε μαζί σας ένας υπάλληλος της Schüco. Ενδεχομένως θα λάβει περισσότερες πληροφορίες και θα συζητήσει μαζί σας τα επόμενα βήματα.